



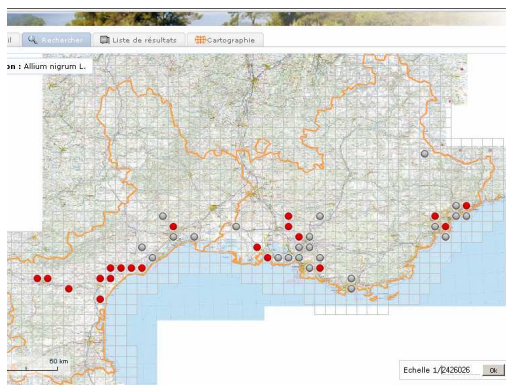
Le portail des données naturalistes SILENE : Une déclinaison du Système d'Information Nature et Paysages (SINP) pour la région Provence Alpes Côte d'Azur

SILENE est un outil public et collectif au service de la prise en compte de la biodiversité. Soutenu par la DREAL et le Conseil Régional, il est développé et administré par les conservatoires (CBNMED ; CBNA ; CREN). Ensemble, ils partagent un cadre commun de référence : charte SILENE et principes de gouvernance. SILENE s'inscrit dans la dynamique générale de mise à disposition de l'information environnementale (convention d'Aarhus, directive Inspire) et plus particulièrement le SINP.

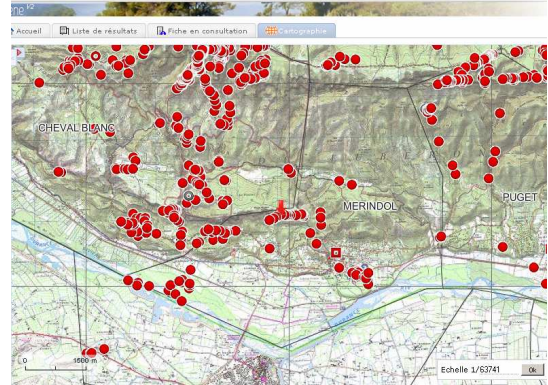
Quelles sont les espèces présentes sur ma commune ? Quelles sont les espèces protégées connues sur l'emprise de mon projet ? Que sait on de la répartition d'une espèce donnée ?

La consultation de SILENE permet deux types de requête :

- la recherche sur une espèce
- la recherche cartographique



La répartition interrégionale de l'ail noir



Les espèces présentes sur la commune de Mérindol

L'accès est gratuit. Deux niveaux de précision sont proposés :

- à la commune ou à la maille pour tous ;
- à la précision de la donnée (lieu-dit, coordonnées) pour les utilisateurs identifiés (partenaires SILENE ; fournisseurs de données ; droits d'accès sur demande, notamment pour bureaux d'études)

Les résultats sont présentés sur fond cartographique ou par listes permettant d'accéder au détail des observations. Les informations sont exportables pour une utilisation professionnelle (tableur, base, SIG)

SILENE, Système d'Information et de Localisation des Espèces Natives et Envahissantes - Mozilla Firefox

http://flore.silene.eu/index.php?cont=fiche&mod=taxonomie&id=81449#

Allium nigrum L.

Général | Bibliographie | Protection | Liens | Téléchargement

Code de référence	81449
Groupe Taxonomique	Monocotylédones
Rang	ES
Genre	Allium
Espèce	nigrum
Auteur	L.

Pour chaque espèce, une fiche descriptive complémentaire est disponible

SILENE - LISTE DES RESULTATS

Entrez(e) : Zone : PROVENCE-ALPES-COTE D'AZUR/AULCUSE/MERINDOL

Liste des taxons observés

513 résultat(s)

Taxons reconnus	nombre d'observations	Date de dernière obs.	Dernier observateur	Fiche
Acer campestre L.	1	07 / 06 / 2005	NOBLE Virgile	🔗
Achillea millefolium L.	1	25 / 09 / 2004	NOBLE Virgile	🔗
Achillea tomentosa L.	1	31 / 05 / 2007	DIARINA Katia	🔗
Acisnoe arvensis (Lam.) Dandy	1	01 / 05 / 2007	VAN ES Stéphanie	🔗
Adonis amurensis L.	6	05 / 06 / 2007	HOLLINA James	🔗
Ailanthus glandulosa (L.) Sw.	5	1995	THEBAULT Ludovic	🔗
Aquilegia vulgaris L.	2	31 / 05 / 2007	OFFERHAUS Benoît	🔗
Argemone sicula L.	2	05 / 06 / 2007	BARÉ Julien	🔗
Argemone troncata L.	8	05 / 06 / 2007	VAN ES Stéphanie	🔗
Asplenium adnigrum (L.) Cass.	3	23 / 04 / 2009	NICHARD Hervé	🔗
Asteraceae vasculosa (L.) R.Br.	1	23 / 04 / 2009	THEBAULT Ludovic	🔗
Asplenium septentrionale L.	1	25 / 09 / 2004	BARÉ Julien	🔗
Asplenium septentrionale L.	2	1995	NICHARD Hervé	🔗
Asplenium septentrionale L.	3	06 / 09 / 2006	BARÉ Julien	🔗
Asteraceae vasculosa (L.) R.Br.	1	31 / 05 / 2007	OFFERHAUS Benoît	🔗
Asteraceae vasculosa (L.) R.Br.	1	15 / 09 / 2005	NOBLE Virgile	🔗
Allium plantago-aquaticum L.	1	22 / 08 / 2006	ROUX Jean-Pierre	🔗
Allium nigrum L.	2	31 / 05 / 2007	THEBAULT Ludovic	🔗
Allium nigrum L. subsp. rotundum	5	31 / 05 / 2007	THEBAULT Ludovic	🔗
Allium nigrum L.	4	25 / 09 / 2004	JAUZEN Philippe	🔗
Allium nigrum L.	1	31 / 05 / 2007	THEBAULT Ludovic	🔗
Allium nigrum L.	1	23 / 04 / 2009	BARÉ Julien	🔗
Amaranthus albus L.	1	15 / 09 / 2005	GARRAUD Luc	🔗
Amaranthus retrofractus L.	1	15 / 09 / 2005	GARRAUD Luc	🔗
Amaranthus retrofractus L.	3	04 / 10 / 2006	GARRAUD Luc	🔗
Anacamptis corophora (L.) Bateman, Pridgen & Chase	3	1997	NOBLE Virgile	🔗
Anacamptis corophora (L.) Bateman, Pridgen & Chase	3	05 / 06 / 2007	NOBLE Virgile	🔗
Anacamptis corophora (L.) Bateman, Pridgen & Chase	1	22 / 08 / 2006	NOBLE Virgile	🔗
Anacamptis corophora (L.) Bateman, Pridgen & Chase	1	04 / 10 / 2006	NICHARD Hervé	🔗
Anacamptis corophora (L.) Bateman, Pridgen & Chase	1	31 / 05 / 2007	ROUX Jean-Pierre	🔗
Anacamptis corophora (L.) Bateman, Pridgen & Chase	3	05 / 06 / 2007	OFFERHAUS Benoît	🔗
Anacamptis corophora (L.) Bateman, Pridgen & Chase	9	23 / 04 / 2009	BARÉ Julien	🔗
Anacamptis corophora (L.) Bateman, Pridgen & Chase	1	23 / 04 / 2009	GARRAUD Luc	🔗
Aphyllanthus monspeliensis L.	2	08 / 02 / 2008	NOBLE Virgile	🔗
Arabis auriculata Lam.	1	23 / 04 / 2009	NOBLE Virgile	🔗

Les espèces protégées sont identifiées



Quelles sont les données disponibles ?

- **SILENE flore** permet l'accès aux données des conservatoires botaniques nationaux et par leur intermédiaire à l'ensemble des connaissances de leurs réseaux de botanistes : le CBN méditerranéen sur les départements 06.13.83.84 ainsi que toute la région Languedoc-Roussillon ; le CBN alpin sur les départements 04 et 05
- **SILENE faune** est ouvert plus récemment. Actuellement il permet l'accès aux premières données du Conservatoire des Espaces Naturels PACA (CEN PACA) et de leurs partenaires. Il est en cours d'enrichissement par les autres producteurs de données qui s'organisent pour verser leurs données dans SILENE
- **SILENE habitats** est en préparation. A terme les trois modules seront superposables
- Toutes les **données publiques** ont vocation à rejoindre SILENE : données Natura 2000, données résultant des commandes publiques... Les autres données sont intégrées avec l'accord de leurs auteurs

Quels sont les liens avec les autres bases et outils ?

SILENE n'a pas vocation à se substituer aux bases et dynamiques de collecte existantes. Il est complémentaire d'autres outils thématiques et peut être alimenté par des imports périodiques.

La meilleure compatibilité doit être recherchée :

- par l'adoption d'un format standard de données partagé
- par l'usage du référentiel taxonomique du Muséum National d'Histoire Naturelle

L'étude de la mise en cohérence avec l'Inventaire National du Patrimoine Naturel (INPN) est engagée.



L'usage des données

Une donnée comprend 4 champs obligatoires : le nom de l'espèce, la date, le lieu, l'observateur. Les utilisateurs s'engagent à respecter les règles d'usage des données (charte SILENE) et à alimenter SILENE en retour. L'analyse des données reste sous leur responsabilité et nécessite le recours à l'expertise. L'absence de données ne veut pas dire absence d'enjeu. SILENE ne renseigne pas sur l'absence d'information, et ne peut prétendre à l'exhaustivité.



Rejoindre/Alimenter SILENE

De nombreux partenaires et/ou producteurs de données concrétisent leur engagement dans SILENE :

- ils partagent une charte
- ils bénéficient d'un droit d'accès aux données
- ils sont associés au pilotage de SILENE (structure partenaire)

Ils sont très diversifiés : établissements publics, associations, collectivités, organismes de recherche, gestionnaires territoriaux ...

Plus d'informations sur www.silene.eu



Août 2011

contact DREAL : dorothee.meyer@developpement-durable.gouv.fr

www.silene.eu

« L'accès à l'information naturaliste pour tous dans un but de gestion et de protection du patrimoine naturel régional »